

SLOW SOUL 4/4 (C#)

愛你的心

江志文 詞

江志文 曲

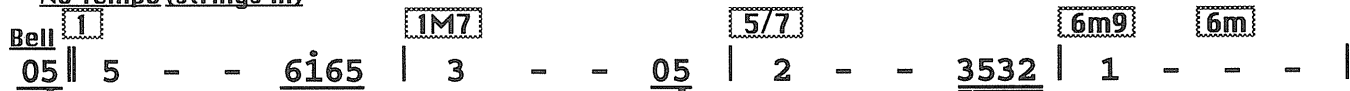
黃思婷 / 江志文 唱

(豪記唱片)

6 -- i

♩ = 71 (16 Beat)

No Tempo (Strings in)



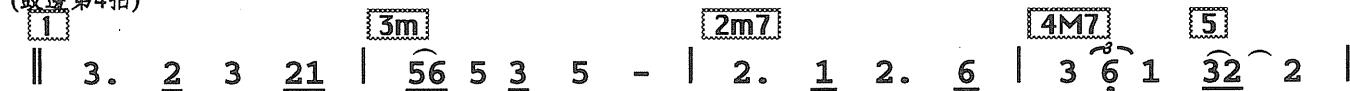
Bs: 1 - - - ~

Tempo (鼓邊2.4拍)



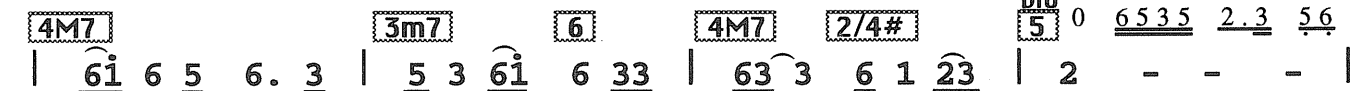
Bs: 4. 4 3. 3 ~

(鼓邊第4拍)



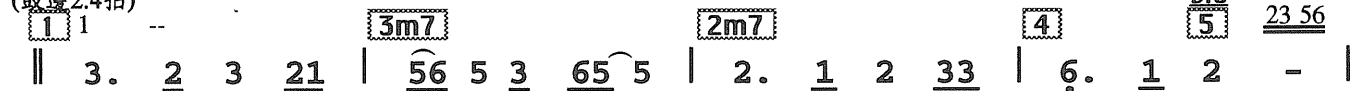
(男)女 人 心 親像 海 底 的 針 摸 抹 清 也 看 抹 知 影

Bs: 1. 5 1 - - ~



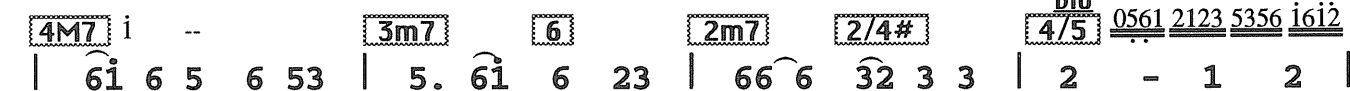
(女)你 的 心 肝 是 希 望 按 怎 甘 欲 將 心 提 乎 你 看

(鼓邊2.4拍)



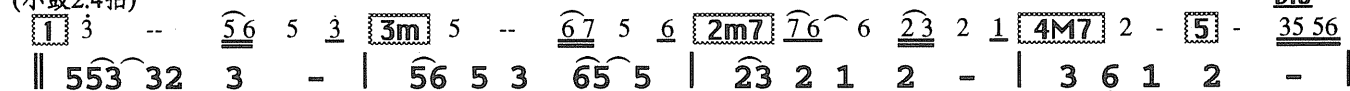
(男)這 段 情 親像 海 上 的 泳 風 抹 停 海 泳 抹 平 靜

Bs: 1. 5 1. 1 ~



(女)你 甘 無 知 雖 然 無 講 明 心 肝 亦 是 向 你 這 屏 (男)啊.....

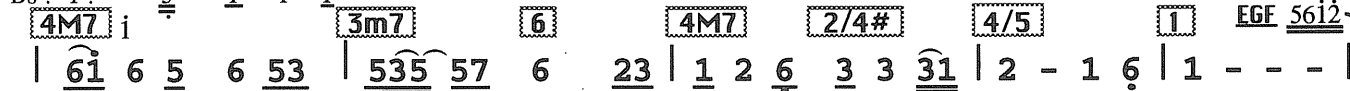
(小鼓2.4拍)



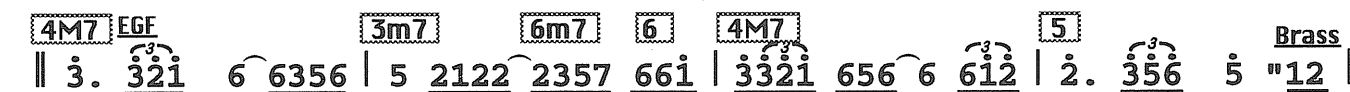
(男)愛 你 的 心 你 甘 知 影 愛 你 的 心 坎 置 心 肝

(女)(坎 置 心 內 阮 嗎 知 影 愛 阮 的 心)

Bs: 1. 5 1 1 1 ~



(女)愛 你 的 心 不 是 花 言 巧 語(合)相 信 時 間 會 替 咱 證 明 愛 外 深



Bs: 4 4 4 4 4 4 4 4 ~



Bs: 1. 5 1 1 1 ~

(鼓邊2.4拍)

1 1 -- 3m7 2m7 4 Uio 5 23 56

|| 3. 2 3 21 | 56 5 3 65 5 | 2. 1 2 33 | 6. 1 2 - |

(男)這 段 情 親 像 海 上 的 泳 風 抹 停 海 泳 抹 平 靜

Bs: 1. 5 1. 1 ~

4M7 i -- 3m7 6 2m7 2/4# 4/5 Uio 0561 2123 5356 i6i2

| 61 6 5 6 53 | 5. 61 6 23 | 66 6 32 3 3 | 2 - 1 2 |

(女)你 甘 無 知 雖 然 無 講 明 心 肝 亦 是 向 你 這 屏 (男)啊.....

(小鼓2.4拍)

1 3 -- 56 5 3 3m 5 -- 67 5 6 2m7 76 6 23 2 1 4M7 2 - 5 - Uio 35 56

|| 553 32 3 - | 56 5 3 65 5 | 23 2 1 2 - | 3 6 1 2 - |

(男)愛 你 的 心 你 甘 知 影 愛 你 的 心 坎 置 心 肝

(女)(坎 置 心 內 阮 嗎 知 影 愛 阮 的 心)

Bs: 1. 5 1 1 1 ~ EGF 56i 2i6i 356 6532

4M7 i 3m7 6 4M7 2/4# 4/5 1

| 61 6 5 6 53 | 535 57 6 23 | 1 2 6 3 3 31 | 2 - 1 6 | 1 - - 12 |

(女)愛 你 的 心 不 是 花 言 巧 語(合)相 信 時 間 會 替 咱 證 明 愛 外 深 (男)啊

1 3 -- 56 5 3 3m 5 -- 67 5 6 2m7 76 6 23 2 1 4M7 2 - 5 - Uio 35 56

|| 553 32 3 - | 56 5 3 65 5 | 23 2 1 2 - | 3 6 1 2 - |

(男)愛 你 的 心 你 甘 知 影 愛 你 的 心 坎 置 心 肝

(女)(坎 置 心 內 阮 嗎 知 影 愛 阮 的 心)

4M7 i 3m7 6 4M7 2/4# 4/5 PN 1 055 66 5 - Bell "05"

| 61 6 5 6 53 | 535 57 6 23 | 1 2 6 3 3 31 | 2 - 1 6 | 1 - - 05 |

(女)愛 你 的 心 不 是 花 言 巧 語(合)相 信 時 間 會 替 咱 證 明 愛 外 深

No Tempo (Strings in)

1 Bell 1M7 5/7 6m9 6m

|| 5 - - 6165 | 3 - - 05 | 2 - - 3532 | 1 - - - |

Bs: 1 - - - ~

Tempo (鼓邊2.4拍)

4M7 Uio 3m7 2m7 1M7 7b 4/5 1 <>

|| 3 - 2 - | 1 - 7 - | 2 - 6 5 | 1 - - - ||

Bs: 4. 4 3. 3 ~ rit.....