

SLOW SOUL 4/4 (C)

# 潮

白進法 詞

林東松 曲

金素梅 唱

(寶麗金唱片)

5 -- i

♩ = 110 (55)(小鼓第三拍)

Tempo (鼓邊第3拍) Strings in

1 SP 1 75 5 - ↑ 5 01 17 12 | 3 45 5 - ↑ 5 - 7 2 | 171 i - - |

Bs: 1 - - - ~

6m 4 4/5 4 4/5 56 |  
0 7 i 67 15 | 4 51 i. 5 | 4 52 2. 17 | i - - - ↑ i - - "56 |  
你喜

Only AG(arp)

1 23 21 | 2.1 1 - 36 | 565 55 5 2 3 ↑ 3 - 03 21 |  
歡 遠 行的 足跡 從來 不肯 向 我 靠近 也 不願

2m 6m 4 5 56 |  
2 - 2 3 1 ↑ 16 6 0 56 | 1 - 23 21 | 12 2 - 56 |  
意 趁 早 定 下 我這 顆 唯 一的 真心 你依

(2)(鼓邊第3拍)

PN 1 11 23 21 ↑ 11 1 - 36 | 565 55 5 5 2 ↑ 23 3 03 21 |  
然 沒有 回 心轉 意 即使 給 了 你 真心真 意 而 我努

PN 6m 4 4/5 2 032 1 i - - i 1 i. 5 i2 34  
2. 2 2 3 1 ↑ 16 6 0 56 | 1 11 23 21 ↑ 11 1 - - | 0 0 0 34 |  
力 為 情感堆 積 也 只 能 暫時 留 你而 已 然而

Tempo (鼓邊第3拍)

3m 5 6m 3m 5  
5 - - 335 ↑ 5 - 0. 3 | i ii i3 335 ↑ 5 - - 0 |  
我 只是 情 海 裡 的 一顆 砂粒.....

Bs: 3 - - 3 ~

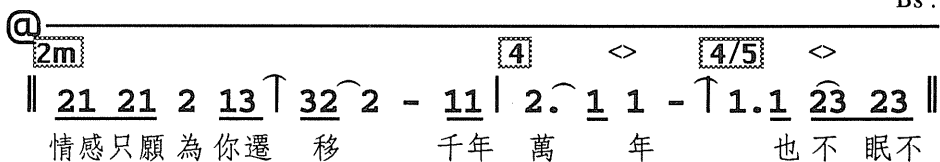
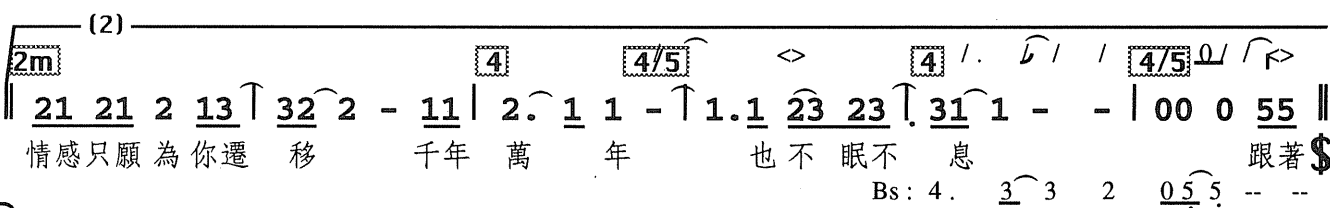
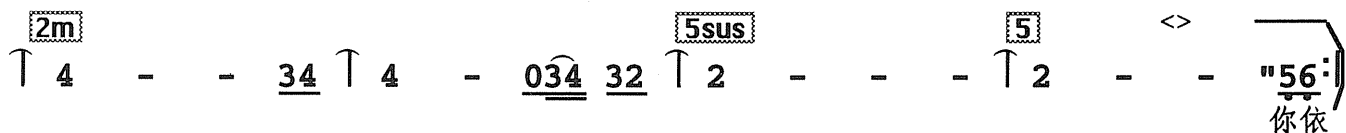
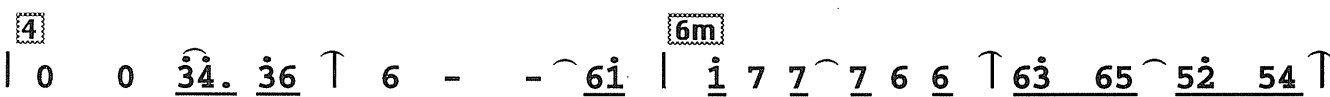
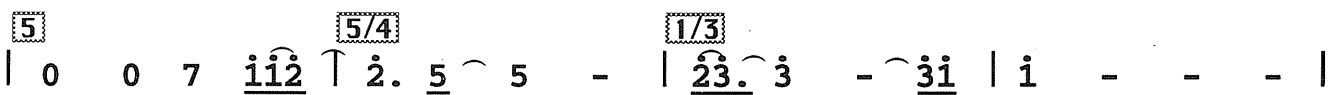
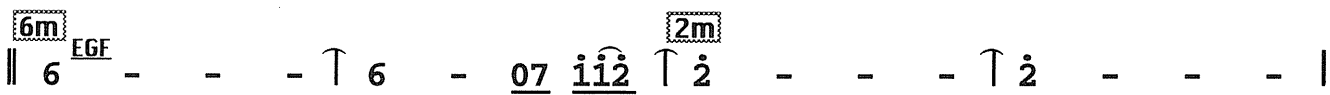
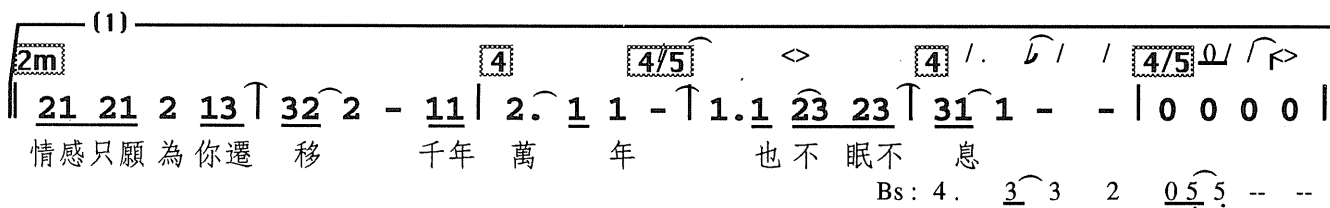
4 1 6/1# 2m 5/7 5  
0 11 1 6 5 | 5 3 3 - | 0 23 456 65 ↑ 55 5 - - | 0 0 0 55 |  
怎麼 也 掉 不 進 你 感情 世界 裡 跟著

(小鼓第三拍)

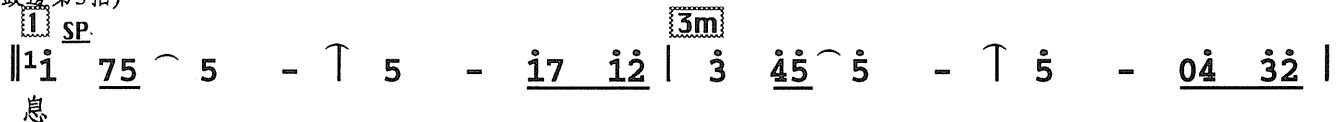
\$ 1 3m 6m 3m  
65 65 3 23 ↑ 335 5 - 55 | 6i ii i6 553 | 3 - - 11 |  
清晨 的 潮 來 靠近 你 隨著 黃昏 的 潮 去 遠離 你 不管

Bs: 1 - - 1.1 ~

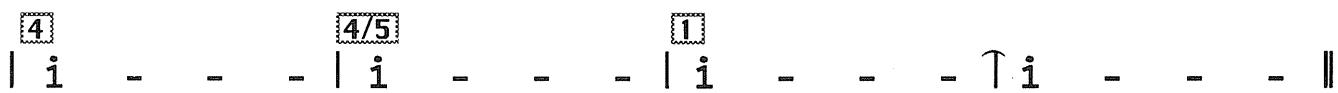
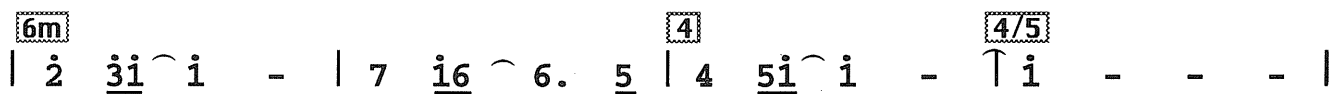
2m7 7/1 5/7 5  
21 21 2 123 ↑ 32 2 - 11 | 21 21 2 523 ↑ 32 2 - 55 |  
情海 浪濤 有 多麼 急 情願 為你 忍受 所 有 孤 寂 跟著



(鼓邊第3拍)



Bs: 1 - - - ~



rit.....